

# Jedinečný servis Prvotřídní technologie

Airless technika se servisem STORCH plus

## Nová rodina zařízení STORCH Airless

**NOVĚ**  
Vyšší výkon.  
Nižší námaha.  
Perfektní výsledky.



STORCH  
servis plus



Jednoduchá údržba díky  
QuickReload systému



Snadné čištění



S novou rodinou zařízení STORCH Airless byla vyvinuta nová generace pístových čerpadel Airless: spolehlivé, robustní, se snadnou obsluhou. Proto jsou zařízení dokonale připravena na dosahování co nejlepších výsledků při každodenních úkolech a to jak po technické tak ekonomické stránce.

### Extrémně robustní

- pro bezproblémový provoz

### Enormně vysoký výkon

- pro mimořádně jemné rozprašování

### Snadná údržba díky QuickReload systému

- pro zvýšení hospodárnosti

### Inteligentní elektronika

- pro snadnější obsluhu a přesnější nastavení

Velikost trysky max.  
0,045"  
0,037"  
0,031"  
0,025"  
0,025"  
0,023"  
0,021"  
NOVĚ  
0,019"

Duomax 9000 elektro /  
Duomax 9000 benzín



strana  
05

## Airless technika značky STORCH

Od hydraulicky ovládaného a výkonného zařízení Duomax 9000 s novou generací pístového čerpadla s dlouhým zdvihem až po praktický základní model EasySpray 300 - STORCH Airless technologie je k dispozici v osmi různých provedeních.

ST 1700+ /  
ST 1700



strana  
06

ST 900



strana  
07

### Vždy perfektní výsledky

- díky velmi jemnému rozprašování

ST 800



strana  
07

### Mimořádná efektivita

- již na malých plochách

ST 700



strana  
08

### Pro všechny oblasti použití

- od malých renovačních prací až po velké developerské projekty

### Vhodné pro různé materiály

- od laků až po stěrky

ST 550



strana  
08

### Rychlé čištění

- s čistícím adaptérem QuickClean (dodává se současně se zařízením Duomax a také s novou rodinou STORCH Airless)

ST 450



strana  
09

ES 300



strana  
09



# STORCH servis plus

## Více než jen přístroj!

Se STORCH Airless zařízeními Duomax 9000 a novou rodinou Airless můžete očekávat více než inovativní stříkací techniku: cenné rady od STORCH techniků. Bezplatně od prvního až do posledního dne užívání přístroje. Díky tomu Vy a Vaši zaměstnanci mohou plně a kdykoliv využívat své vysokotlaké stříkací zařízení.



## Znalosti o Airless od profesionálů pro profesionály



### Vždy dobré poradenství!

Potřebujete vědět jaké zařízení je pro Vás nevhodnější nebo jaké příslušenství je vhodné pro ještě efektivnější práci? Díky **osobní konzultaci** Vám můžeme doporučit zařízení, které odpovídá Vaším požadavkům. Jednoduše nám zavolejte! Vaše kontaktní osoba je Vám vždy k dispozici.

**VOLEJTE NYNÍ:**  
profesionální tým techniků  
a obchodních zástupců



### Jednoduché používání Airless!

Naše **SprayFit praktické zaškolení** Vás naučí vše, co potřebujete Vy a Váš tým vědět pro práci s Airless technikou.

- Témata kurzů:**
- efektivní používání
  - snadná údržba
  - rychlé čištění
  - užitečné příslušenství



**REZERVUJTE NYNÍ:**  
volitelná možnost  
při předání stroje



### Airless přímo u Vás!

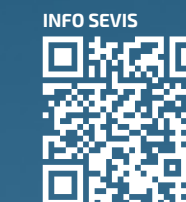
Naši odborníci se aktivně pohybují v terénu. Naši technici Vás a Váš tým proškolí **přímo na místě** před uvedením zařízení do provozu a vždy zodpoví Vaše dotazy týkající se vysokotlaké techniky.

**VÍCE INFORMACÍ:**  
[www.storch.cz](http://www.storch.cz)



### Airless online!

Na našem YouTube kanálu naleznete užitečná videa o Airless zařízení a příslušenství! **Online tutoriály** vám mohou ukázat, jak na to. Služba je dostupná pouze v německém jazyce.



Vašeho obchodního zástupce najdete na [www.storch.cz](http://www.storch.cz) pod „kontakty“.

# Ucelený Airless program od značky STORCH

## Vyhledávání Airless zařízení

|   |                                  |     |     |     |     |     |  |     |     |     |     |     |                          |     |     |     |     |     |     |     |
|---|----------------------------------|-----|-----|-----|-----|-----|--|-----|-----|-----|-----|-----|--------------------------|-----|-----|-----|-----|-----|-----|-----|
| Novostavby, střední a velké objekty                             | Airless Duomax 9000 benzín       |     |     |     |     |     |  |     |     |     |     |     |                          |     |     |     |     |     |     |     |
|   | Airless Duomax 9000 elektro      |     |     |     |     |     |  |     |     |     |     |     |                          |     |     |     |     |     |     |     |
| Větší rekonstrukční práce, novostavby, střední objekty          | Airless ST 1700+ / ST 1700       |     |     |     |     |     |  |     |     |     |     |     |                          |     |     |     |     |     |     |     |
|   | Airless ST 900                   |     |     |     |     |     |  |     |     |     |     |     |                          |     |     |     |     |     |     |     |
| střední až větší rekonstrukční práce, novostavby, menší objekty | Airless ST 800                   |     |     |     |     |     |  |     |     |     |     |     |                          |     |     |     |     |     |     |     |
|   | Airless ST 700                   |     |     |     |     |     |  |     |     |     |     |     |                          |     |     |     |     |     |     |     |
|   | Airless ST 550                   |     |     |     |     |     |  |     |     |     |     |     |                          |     |     |     |     |     |     |     |
| menší renovační práce, střední až větší lakýrnické práce        | Airless ST 450                   |     |     |     |     |     |  |     |     |     |     |     |                          |     |     |     |     |     |     |     |
|   | Airless ES 300                   |     |     |     |     |     |  |     |     |     |     |     |                          |     |     |     |     |     |     |     |
| max. velikost trysky v 1/1000"                                  | 8                                | 9   | 10  | 11  | 12  | 13  | 15   | 17  | 19  | 21  | 23  | 25  | 27                       | 31  | 35  | 37  | 39  | 41  | 43  | 45  |
| max. průtok materiálu v l/min.                                  | 0,2                              | 0,3 | 0,4 | 0,5 | 0,6 | 0,7 | 0,9  | 1,2 | 1,5 | 1,8 | 2,3 | 2,5 | 3,0                      | 3,6 | 5,0 | 5,5 | 5,7 | 5,7 | 7,5 | 9,2 |
|   | Lazury, alkydové a akrylové laky |     |     |     |     |     | Disperze, lepidla pro sklovláknité tapety            |     |     |     |     |     | Ostatní stěrkovací hmoty |     |     |     |     |     |     |     |
|   | Základní a podkladové materiály  |     |     |     |     |     | Protipožární nátěry materiály na bázi živice, stěrky |     |     |     |     |     |                          |     |     |     |     |     |     |     |

## Robustní

### STORCH Airless Duomax 9000

- hydraulická technologie s pístovým čerpadlem s dlouhým zdvihem
- pro téměř všechny materiály vhodné pro aplikaci Airless technikou
- pro novostavby, střední a velké objekty
- ideální pro zpracování velmi viskózních materiálů
- Duo pohon: lze zvolit elektrický nebo benzínový motor



Duomax 9000 elektro

#### Airless Duomax 9000 elektro

##### Velikost trysky:

při použití jedné pistole max. 0,041"  
při použití dvou pistolí max. 0,026"  
při použití tří pistolí max. 0,021"

##### Technické údaje:

výkon 2,2 kW / 230 V/50 Hz, 10 A  
max. tlak 228 bar  
max. výkon při tlaku 5,7 l/min.  
hmotnost 70 kg

Art.-Nr. 69 60 00

#### Airless Duomax 9000 benzín

##### Velikost trysky:

při použití jedné pistole max. 0,045"  
při použití dvou pistolí max. 0,038"  
při použití tří pistolí max. 0,031"  
při použití čtyř pistolí max. 0,026"

##### Technické údaje:

výkon 6,5 PS / 4,78 kW  
max. tlak 228 bar  
max. výkon při tlaku 9,2 l/min.  
hmotnost 70 kg

Art.-Nr. 69 65 00



Duomax 9000 benzín

#### Součástí dodávky STORCH Airless Duomax 9000 elektro / benzín je:



- Manometr
- 15 m Airless hadice 3/8"
- krátká hadice 1/4"
- Mastic pistole s otočným kloubem

- dvě trysky: 521, 635
- přístrojový filtr, set pro čištění a údržbu
- QuickClean - adaptér pro rychlé čištění
- úložná taška pro příslušenství



# Výkonný

## STORCH Airless ST 1700+ a ST 1700

NOVĚ



- inteligentní elektronika s čitelným LED displejem zobrazujícím provozní dobu a tlak, spotřebu materiálu, atd.
- jednoduchá montáž a demontáž barevného stupně
- vyměnitelné náhradní těsnění
- pro větší rekonstrukční práce, novostavby, střední a velké objekty
- ideální pro zpracování stříkaných stěrek, tmelů v nádobách, včetně vaků



ST 1700+

### Airless ST 1700+ / ST 1700

#### Velikost trysky:

při použití jedné pistole na disperze max. 0,035"  
při použití dvou pistolí na disperze max. 0,021"  
při použití jedné pistole na stěrky max. 0,037"

#### Technické údaje:

výkon 2,1 kW / 230 V/50 Hz, 10 A  
max. tlak 227 bar  
max. výkon při tlaku 5,5 l/min.  
hmotnost 64 kg / 59 kg

obj. č. 69 50 18 / 69 50 17



ST 1700



#### Součástí dodávky Airless ST 1700+ je:

- 15 m Airless hadice 3/8" s integrovaným navijákem na držadle
- krátká hadice 1/4"
- Mastic Pistole s otočným kloubem
- čtyři trysky: 521, 623, 631, 635
- set pro čištění a údržbu
- QuickClean adaptér pro rychlé čištění
- úložná taška pro příslušenství



#### Součástí dodávky Airless ST 1700 je:

- 15 m Airless hadice 3/8"
- krátká hadice 1/4"
- Mastic Pistole s otočným kloubem
- dvě trysky: 631, 635
- set pro čištění a údržbu
- QuickClean adaptér pro rychlé čištění
- úložná taška pro příslušenství



# Všestranný

## STORCH Airless ST 900

NOVĚ

### Airless ST 900

#### Velikost trysky:

při použití jedné pistole max. 0,031"  
při použití dvou pistolí max. 0,021"

#### Technické údaje:

výkon 1,5 kW / 230 V/50 Hz, 7 A  
max. tlak 227 bar  
max. výkon při tlaku 3,6 l/min.  
hmotnost 43 kg

obj. č. 69 50 90

- silný, výkonný, univerzální přístroj
- inteligentní elektronika s čitelným LED displejem zobrazujícím provozní dobu a tlak, spotřebu materiálu, atd.
- jednoduchá montáž a demontáž barevného stupně
- vyměnitelné náhradní těsnění
- pro použití dvěma osobami
- pro větší rekonstrukční práce, novostavby a střední objekty
- ideální pro zpracování disperzních materiálů



# Silný

## STORCH Airless ST 800

NOVĚ



### Airless ST 800

#### Velikost trysky:

max. 0,025"

#### Technické údaje:

výkon 0,75 kW / 230 V/50 Hz, 4 A  
max. tlak 227 bar  
max. výkon při tlaku 2,5 l/min.  
hmotnost 30 kg

obj. č. 69 50 80

- rychlejší a snazší výměna barevného stupně díky QuickReload systému
- vyměnitelné náhradní těsnění
- inteligentní elektronika s čitelným LED displejem zobrazujícím provozní dobu a tlak, spotřebu materiálu, atd.
- pro malé až střední renovační práce a novostavby
- díky pevnému sacímu systému lze zpracovávat vysoce viskózní materiály



#### Součástí dodávky Airless ST 900 / ST 800 je:

- 15 m Airless hadice 1/4"
- Airless pistole 009 ST včetně držáku trysky
- tryska 517
- set pro čištění a údržbu

- vestavěný systém pro rychlou výměnu QuickReload (pro ES 300 až ST 800)
- QuickClean adaptér pro rychlé čištění
- úložná taška pro příslušenství



## Přelomový

### STORCH Airless ST 700

NOVĚ



#### Airless ST 700

**Velikost trysky:**  
max. 0,025"

**Technické údaje:**

Výkon 0,74 kW / 230 V/50 Hz, 4 A  
max. tlak 227 bar  
max. výkon při tlaku 2,5 l/min.  
hmotnost 29 kg

obj. č. 69 50 70

- rychlejší a snazší výměna barevného stupně se systémem QuickReload
- inteligentní elektronika s čitelným LED displejem zobrazujícím provozní dobu a tlak, spotřebu materiálu, atd.
- nízký profil a flexibilní sací systém
- pro malé až střední renovační práce, novostavby

## Kompaktní

### STORCH Airless ST 550

NOVĚ

#### Airless ST 550

**Velikost trysky:**  
max. 0,023"

**Technické údaje:**

výkon 0,65 kW / 230 V/50 Hz, 3 A  
max. tlak 227 bar  
max. výkon při tlaku 2,0 l/min.  
hmotnost 23 kg

obj. č. 69 50 55

- rychlejší a snazší výměna barevného stupně se systémem QuickReload
- inteligentní elektronika s čitelným LED displejem zobrazujícím provozní dobu a tlak, spotřebu materiálu, atd.
- pro malé až střední renovační práce

**Součástí dodávky Airless ST 700 / ST 550 / ST 450 je:**

- 15 m airless hadice 1/4"
- Airless pistole 009 ST včetně držáku trysky
- tryska 517
- set pro čištění a údržbu



- vestavěný systém pro rychlou výměnu QuickReload
- QuickClean adaptér pro rychlé čištění
- úložná taška pro příslušenství



## Praktický

### STORCH Airless ST 450

NOVĚ

#### Airless ST 450

**Velikost trysky:**  
max. 0,021"

**Technické údaje:**

výkon 0,47 kW / 230 V/50 Hz, 3 A  
max. tlak 227 bar  
max. výkon při tlaku 1,8 l/min.  
hmotnost 17 kg

obj. č. 69 50 45

- rychlejší a snazší výměna barevného stupně se systémem QuickReload
- pro menší renovační práce, střední až větší lakýrnické práce
- mechanické nastavení tlaku pomocí tlakoměru



## Lehký

### STORCH Airless ES 300

#### Airless EasySpray (ES) 300 volitelně s LeOS SprayRoller basic

**Velikost trysky:**  
max. 0,019"

**Technické údaje:**

výkon 0,65 kW / 230 V/50 Hz, 3 A  
max. tlak 207 bar  
max. výkon při tlaku 1,5 l/min.  
hmotnost 12 kg

obj. č. 69 00 34 (ES 300 s LeOS basic)

obj. č. 69 00 30 (ES 300)

- ideální jako druhé zařízení nebo pro příležitostné použití
- rychlejší a snazší výměna barevného stupně se systémem QuickReload
- velmi nízká hmotnost
- pro menší renovační práce, střední až větší lakýrnické práce



**Součástí dodávky Airless ES 300 s LeOS basic je:**

- LeOS SprayRoller basic
- 15 m Airless hadice 1/4"
- Airless pistole 009 ST včetně držáku trysky
- tryska 517
- vestavěný systém pro rychlou výměnu QuickReload



**Součástí dodávky Airless ES 300 je:**

- 15 m Airless hadice 1/4"
- Airless pistole 009 ST včetně držáku trysky
- tryska 517
- vestavěný systém pro rychlou výměnu QuickReload



# Airless příslušenství od značky STORCH

pro ještě větší účinnost a lepší výsledky

Stříkání a konečné zapracování barvy v jednom kroku

## Airless LeOS SprayRoller v systaineru



### Tlak při stříkání:

jeden uživatel - cca 80 bar v interiéru a 60 bar v exteriéru  
dva uživatelé - cca 100 bar v interiéru a 80 bar v exteriéru

- nízký rozstřík barvy
- bez přestříků
- bez nutnosti oblepení
- vhodné pro použití až dvěma uživateli najednou
- pro všechny standardní barvy

- pro běžné válce
- nízké pořizovací náklady
- bezpečný transport v kompaktním a praktickém systaineru

obj. č. 69 45 25

INFO SERVIS



## Malování bez námahy

### Airless ST zásobník na barvu 5,7L

- pro zpracování menších množství laků a lazur
- čistá práce díky dobře uzavíratelnému systému
- rychle připraven k použití
- snadná montáž a demontáž
- pro přístroje Airless ST 450 až ST 800

obj. č. 69 09 40



## Pro každý úkol správná tryska

### Vyhledávání Airless trysek



| šíře nástřiku | lazury alkydové laky, akrylové laky |     |     |     |     | základní a podkladové nátěry |     |     |     |     | interiérové a exteriérové disperzní barvy, lepidla na tapety ze skelných vláken |     |     |     |     | protipožární nástřiky, živicové materiály, lehké stěrky |     |     |     |     | ostatní stříkatelné stěrky |  |  |  |  |
|---------------|-------------------------------------|-----|-----|-----|-----|------------------------------|-----|-----|-----|-----|---|-----|-----|-----|-----|---|-----|-----|-----|-----|----------------------------|--|--|--|--|
|               | 7                                   | 9   | 10  | 11  | 12  | 13                           | 15  | 17  | 19  | 21  | 23  | 25  | 27  | 29  | 31  | 33  | 35  | 37  | 39  | 41  | 43                         |  |  |  |  |
| 10 cm         | 207                                 | 209 | 210 | 211 | 212 | 213                          |     | 217 | 219 |     |   |     |     |     |     |   | 235 |     |     |     |                            |  |  |  |  |
| 15 cm         | 307                                 | 309 | 310 | 311 |     | 313                          | 315 | 317 | 319 | 321 |   |     |     |     |     |   |     |     |     |     |                            |  |  |  |  |
| 20 cm         |                                     | 409 | 410 | 411 |     | 413                          | 415 | 417 | 419 | 421 | 423   | 425 |     |     | 431 |   |     |     |     |     |                            |  |  |  |  |
| 25 cm         |                                     |     |     | 511 |     | 513                          | 515 | 517 | 519 | 521 | 523   | 525 | 527 | 529 | 531 |   | 535 |     |     |     | 543                        |  |  |  |  |
| 30 cm         |                                     |     |     |     |     |                              |     |     | 619 | 621 | 623   | 625 | 627 |     | 631 | 633   | 635 | 637 | 639 | 641 | 643                        |  |  |  |  |
| 35 cm         |                                     |     |     |     |     |                              |     |     |     | 721 |   |     |     |     |     |   | 735 |     |     |     |                            |  |  |  |  |

Každé obj. č. trysky se skládá z počátečních číslic 699- a koncového trojčíslí, které je uvedené v tabulce.

velikost otvoru trysky odpovídá násobku 1/1000" a označení trysky (příklad: 8 = 0,008")

## Kdykoliv provozuschopný: jednoduchá a samostatná výměna barevného stupně

### QuickReload systém (ES 300 až ST 800)

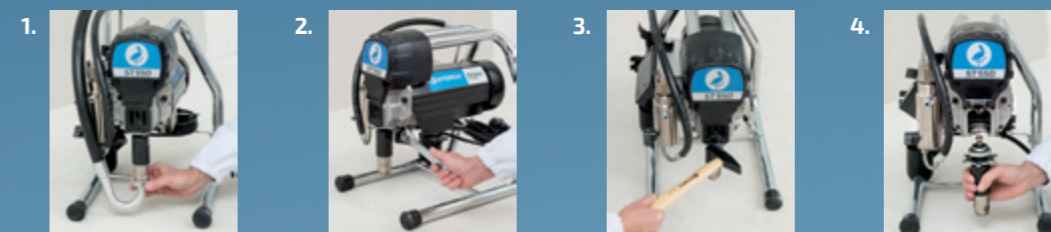


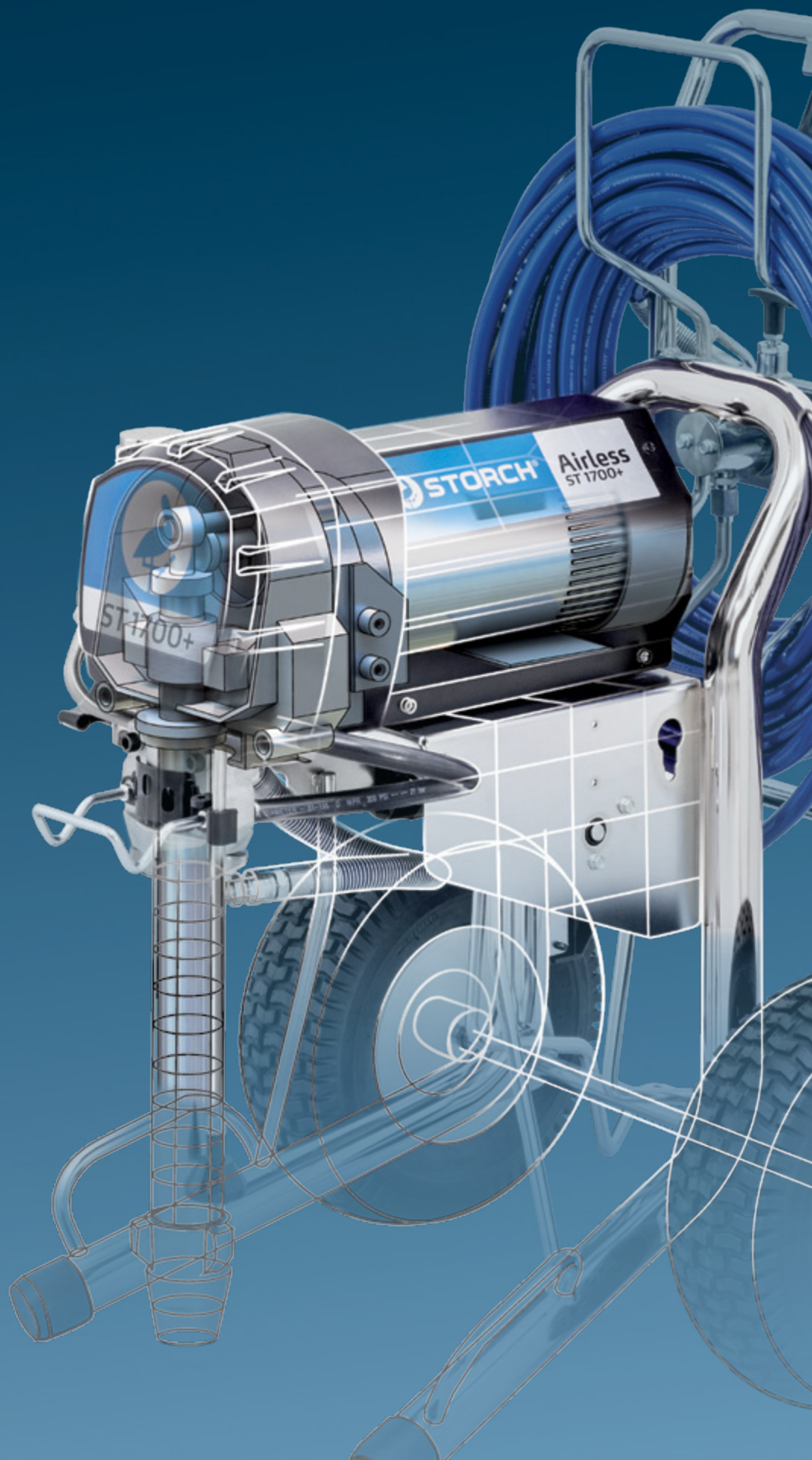
Se systémem QuickReload můžete měnit barevný stupeň u svého vysokotlakého zařízení rychle a sami, vyhnete se tak zbytečným prostojeům. Změňte jednoduše barevný stupeň během pár minut a práce může pokračovat.

Vyměňte jednoduše barevný stupeň:

1. odšroubujte sací potrubí
2. uvolněte připojení k přístroji pomocí nastavitelného klíče
3. povolte vroubkovaný šroub lehkým poklepáním kladivem
4. odstraňte původní barevný stupeň

Po té nasadte nový barevný stupeň a postupujte v opačném pořadí.





**Ciret s.r.o.**

K Silu 2487  
393 01 Pelhřimov  
Czech Republic

[info@ciret.cz](mailto:info@ciret.cz)  
[www.storch.cz](http://www.storch.cz)